



## TENGBOM

### Himlavalv

Himlavalv är ett nytt vardagsrum längs strandpromenaden där du alltid kan uppleva något oavsett om det är en vardag, helg, vinter eller sommar. Streetfood, saluhall, café, konsert, julmarknad, vårloppis, LAN kväll, matlagningskurs, utställning. Och ett litet vandrarhem. På terrassen kan du få en tallrik med närodlat mat och få världens bästa utsikt mot horisonten mellan två länder.

Himlavalv är en paviljong med en triangel i grunden, det välvda taket för tankarna till vågorna i Öresund, verandan ger plats för umgänge och en takterrass öppen för alla. Och Karantänbyggnaden? Allt tegel återbrukas som golv och förevigas här på platsen. Välkomna till Gröningens matmarknad, vandrarhem & scen!

### Sky Vault

*Sky Vault is a new living room along the promenade that always has something on offer, whether it's a weekday or the weekend, winter or summer. Street food, market hall, café, concert, Christmas market, spring flea market, gaming night, cooking course, exhibition. And a small hostel. On the terrace, you can get a plate of locally produced food and enjoy the world's best view towards the horizon between two countries.*

*Sky Vault is a pavilion with a triangle at its base. The arched ceiling brings to mind the waves of Öresund. The veranda offers space for socialising and a roof terrace that is open to all. And the Quarantine building? All of the bricks are reused as flooring and immortalised here on site. Welcome to the Gröningen food market, hostel and stage!*



**HAVET, SANDEN  
& VINDEN**



**HISTORISKA  
PAVILJONGERNA**



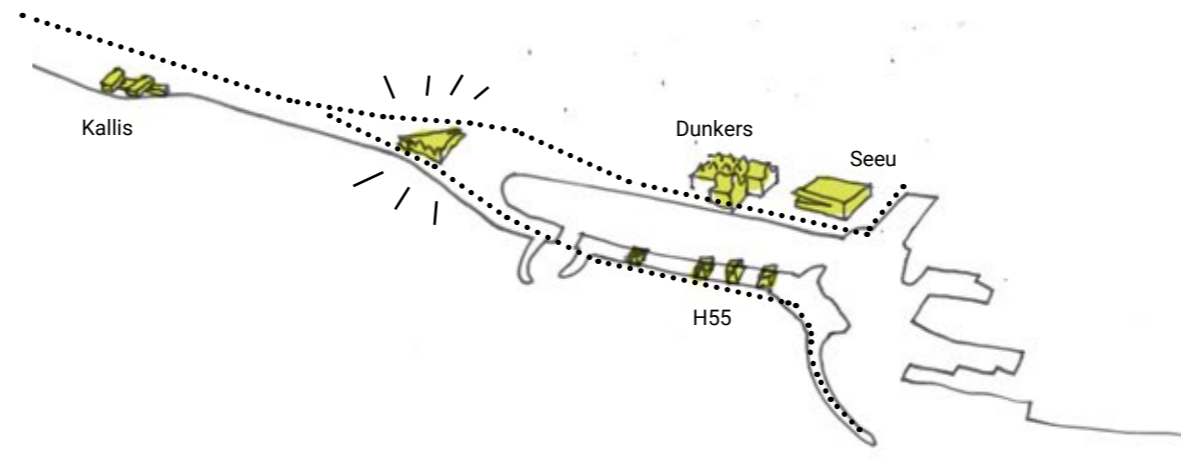
**PLATSEN  
/ TOMTEN**



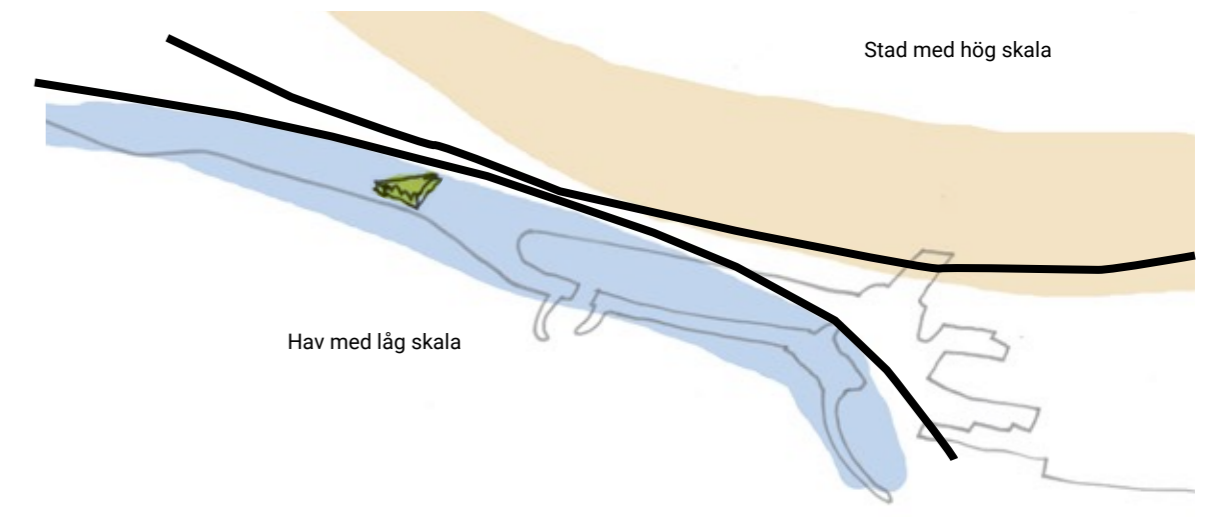
**HIMLAVALV  
GRÖNINGEN MATMARKNAD  
SCEN & VANDRARHEM**



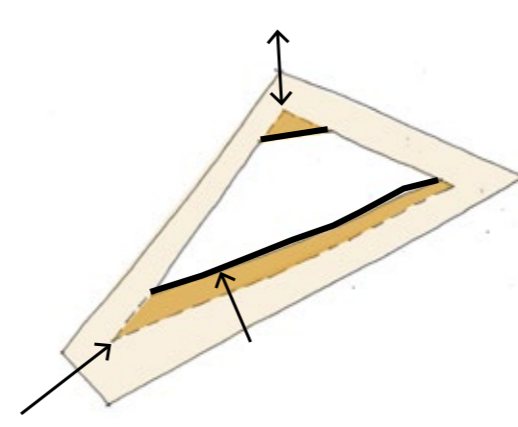
SITUATIONSPLAN



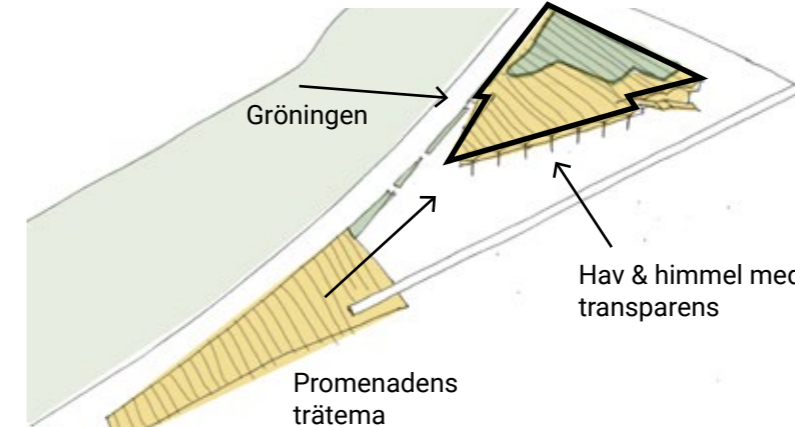
**Typologin** förstärker Helsingborgs pärlband av målpunkter och friliggande paviljongbyggnader längs vattenkant och promenadstråk. Platsens förräna läge utvecklas som en markör i skärningspunkten mellan stad, landskap och öppet hav.



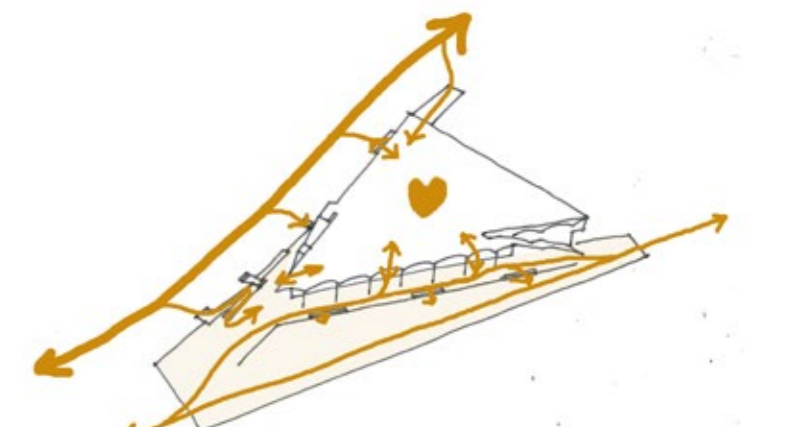
**Låg mänsklig skala** som ansluter och förhåller sig till strandpromenaden och hamnens bebyggelse. Tomten som målpunkt och social mötespunkt legitimerar en något större samlande huskropp i förhållande till Gröningens stora öppna rum. Byggnaden mäter ca 55 m i längd, att jämföra med Källis på ca 80 m.



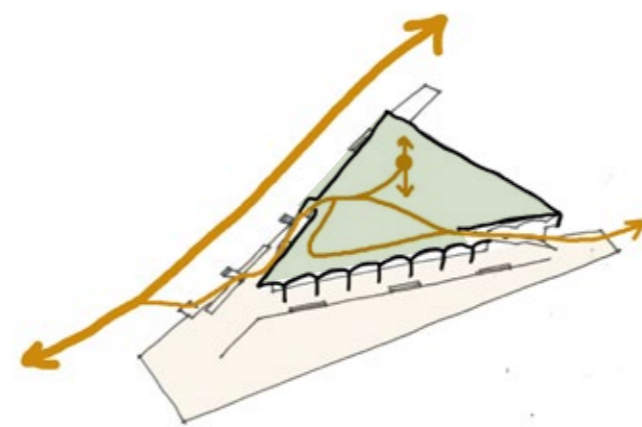
**Fotavtrycket** ansluter och utnyttjar tomtens triangulära geometri men kortas i norr med en ny vidgad platsbildning mot havet. Huvudentré exponeras mot staden.



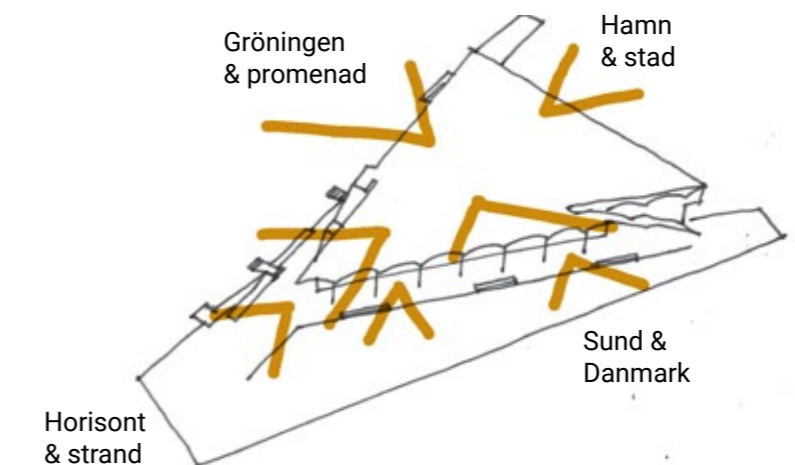
**Förankringen** i materialitet och form utgår från platsens inneboende identitet. Med trä, grönska och transparens står byggnaden i dialog med Strandpromenad, Gröningen och Sund.



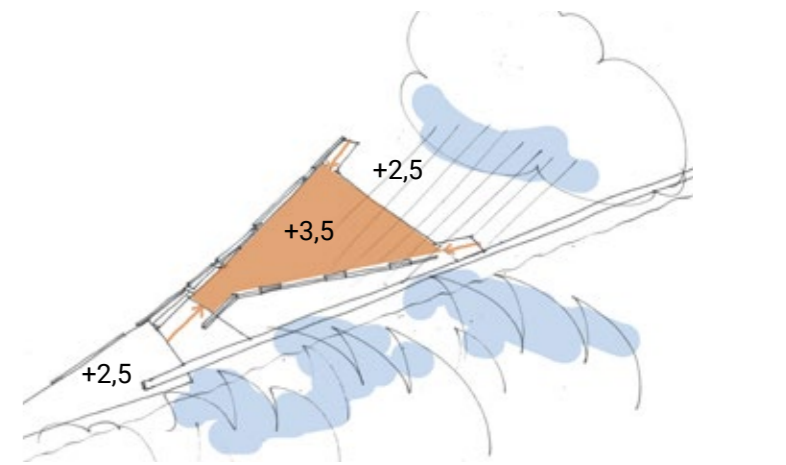
**Öppna flöden** med stor grad av tillgänglighet som bjuder in till rörelse från de båda promenaderna i båda riktningarna. En ny öppen och folklig mötesplats för alla.



**Taklandskapet** är husets femte fasad. Resursen i den låga takytan utnyttjas och stimulerar på olika vis de publika rekreativa värdena. Flödet är diagonalt och ansluter till båda promenaderna, tillgängligt för alla tillsammans med trapphus.



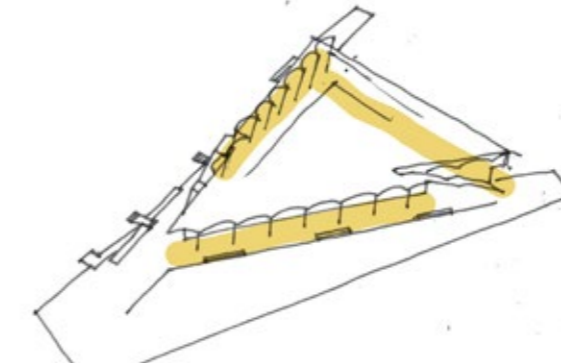
**Utsikten** särklass hyllas med nya visuella upplevelser i flera nivåer och alla väderstreck. Genom att förstärka de visuella kopplingarna tydliggörs de unika stadsmässiga sambanden i staden.



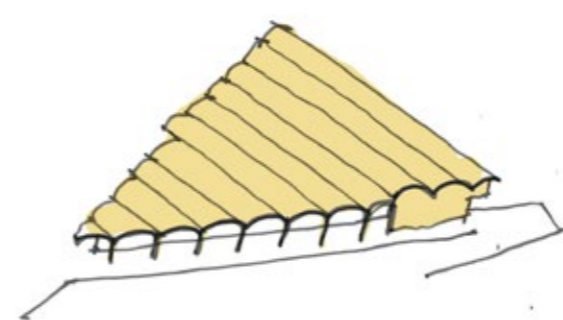
**Upphöjd bas** som väder- och stormsäkrar för en hållbar framtid. Golvet lyfts 1 m ovan befintlig mark som skapar i sig en full utsikt över Parapeten och Gröningen.



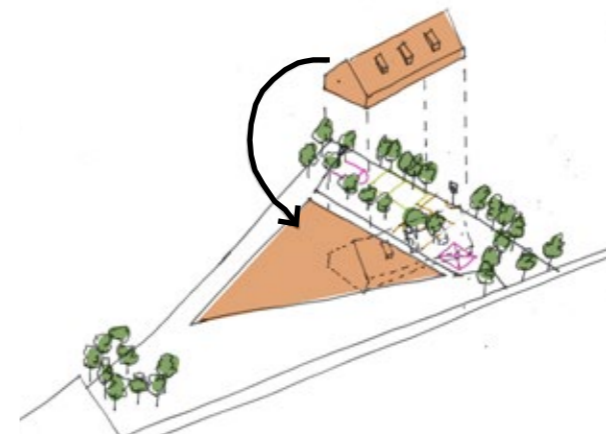
**Urban grönska** med hänsyn till ekosystemtjänster; odling på tak för en mer självförsörjande matproduktion, växthus, vilt och ätbart. Träd markerar övergångar och mjukar upp entréerna, marin strandvegetation är temat i planteringen.



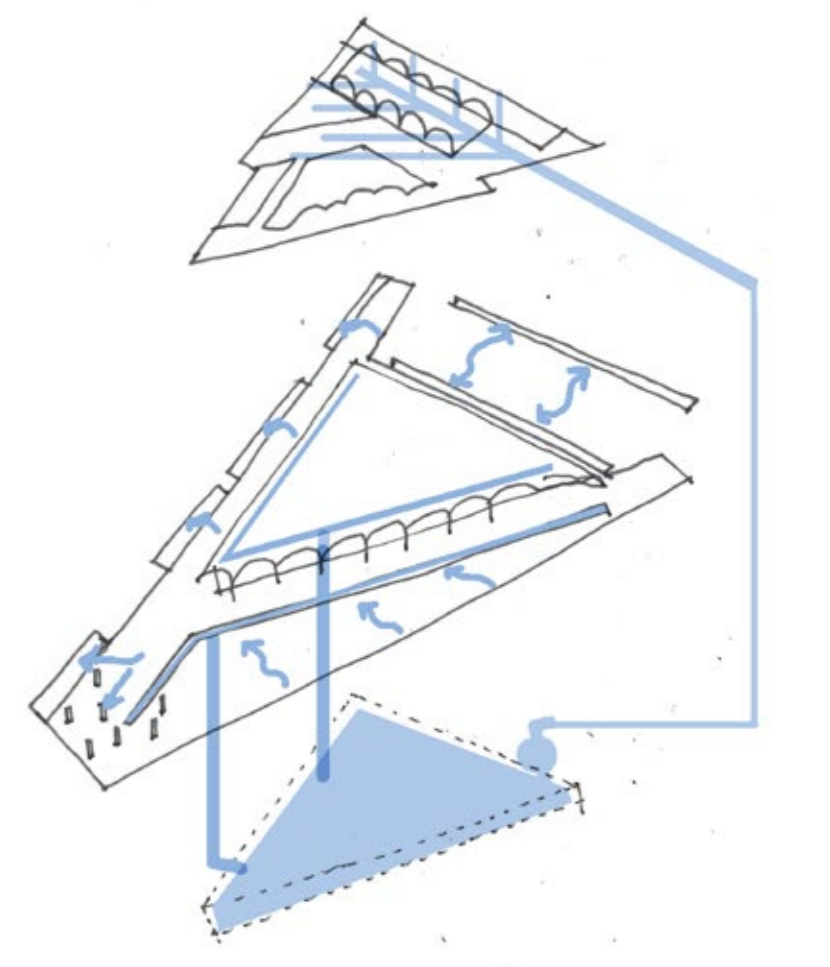
**Verandorna** mot promenaderna ger byggnaden en tydlig publik inbjudande karaktär med en mjuk övergång och djup i fasaden. Samtidigt skapas kvaliteter som väderskydd och passivt solskydd.



**Valvtak** som identitetskapande formspråk hämtar inspiration i vågor, paviljonger, hall- och marknadstypologi. Som träbyggnad ansluter vi till strandpromenaden och dess byggnader.



**Cirkulärt byggande** ska prägla byggnationen. Helsingborgstegel från Karantänbyggnaden föreslås återbrukat i nytt sammanhang som unik golvbeläggning med historisk koppling.



**Dagvatten** infiltreras i växtbäddar på mark och på tak men samlas också i tankar under byggnaden. Dagvattnet pumpas från tankarna och används till de urbana odlingarna på taket.



I placeringen mellan hamn, stad och bad skapas en samlande och livlig mötesplats för såväl turism och näringsliv som rekreation, samvaro, avkoppling och kulinarisk njutning.

TAKTERRASS +10,5  
220 m<sup>2</sup>

OVANVÅNING +6,5  
400 m<sup>2</sup>

BOTTENVÅNING +3,5  
1250 m<sup>2</sup>

KÄLLARPLAN +0,5  
280 m<sup>2</sup>

SUM BTA ca 2150 m<sup>2</sup>  
(varav 280 m<sup>2</sup> mörk,  
220 m<sup>2</sup> växthus)

ORANGERIET  
odling & café

TAKTERRASSEN  
utsiktspromenad, odling,  
grönska

VANDRARHEMMET  
ca 38 sängplatser

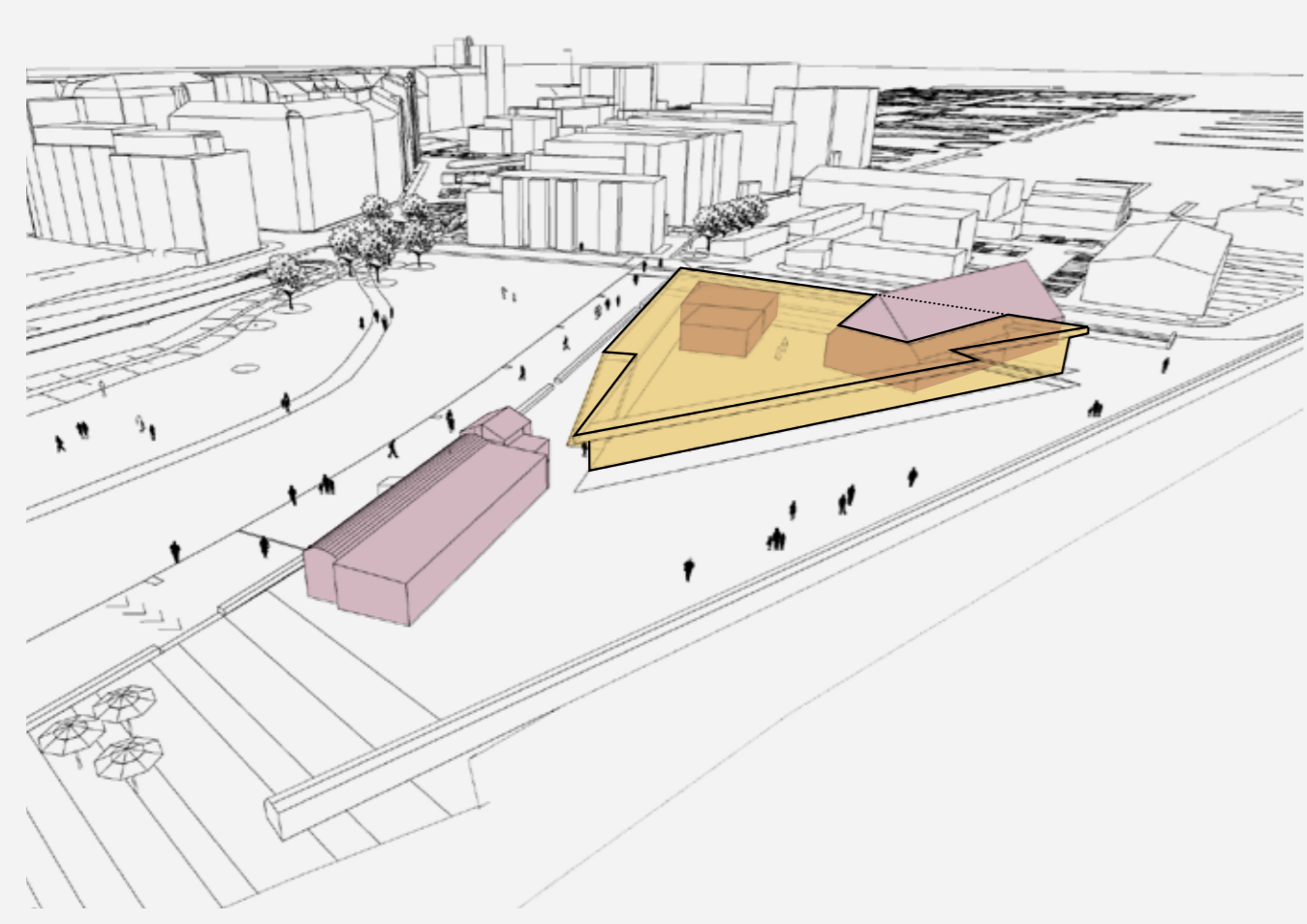
STREETFOODEN  
8 kök, scen, lobby,  
pop-up, utsällning mm

DRIFT, PERSONAL

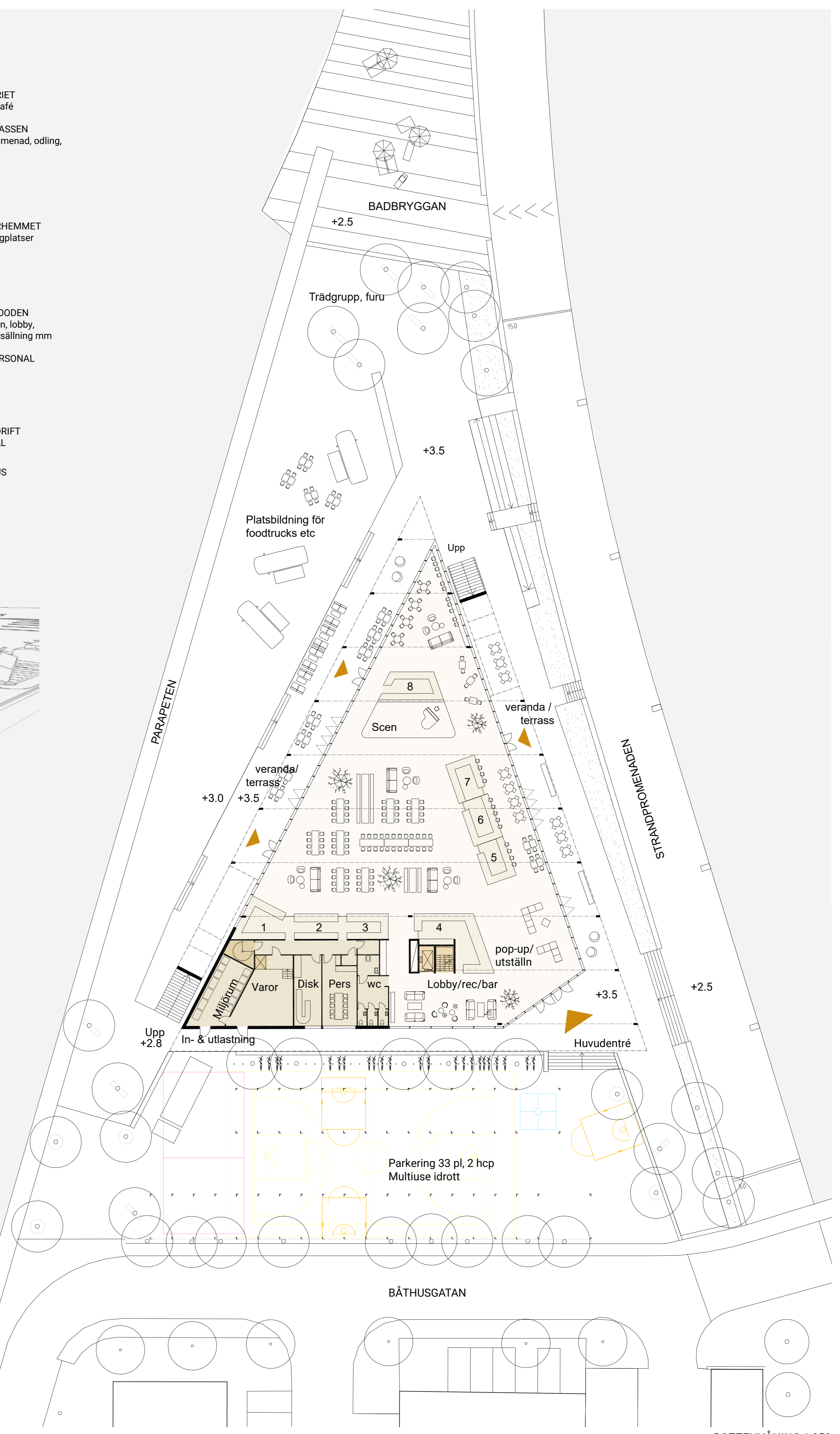
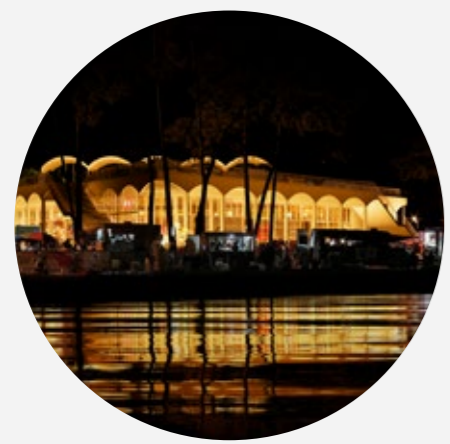
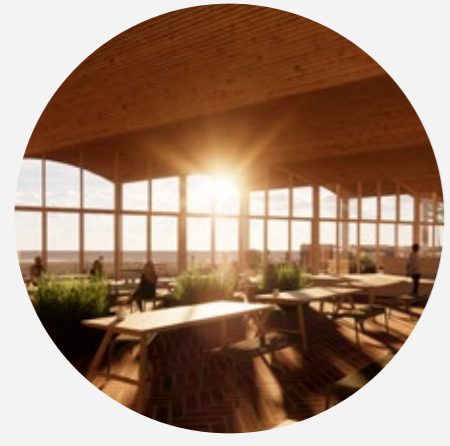
TEKNIK, DRIFT  
PERSONAL

TRAPPHUS

YTOR OCH ANVÄNDNING

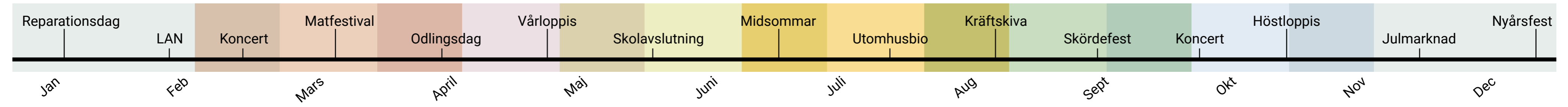


RELATION TILL BEFINTLIG BEBYGGELSE

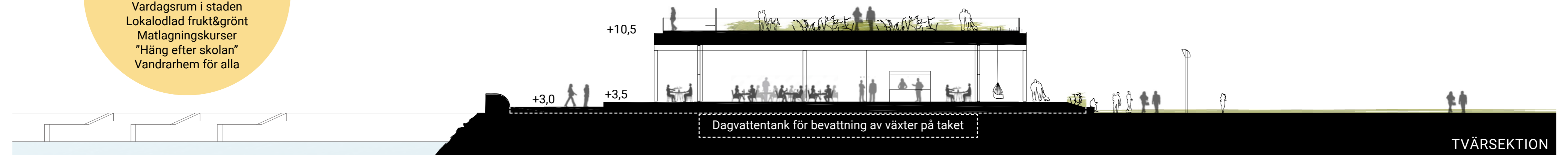


BOTTENVÅNING 1:250

HIMLAVALV, ETT LEVANDE HUS  
Destinationsskapande aktiviteter över året



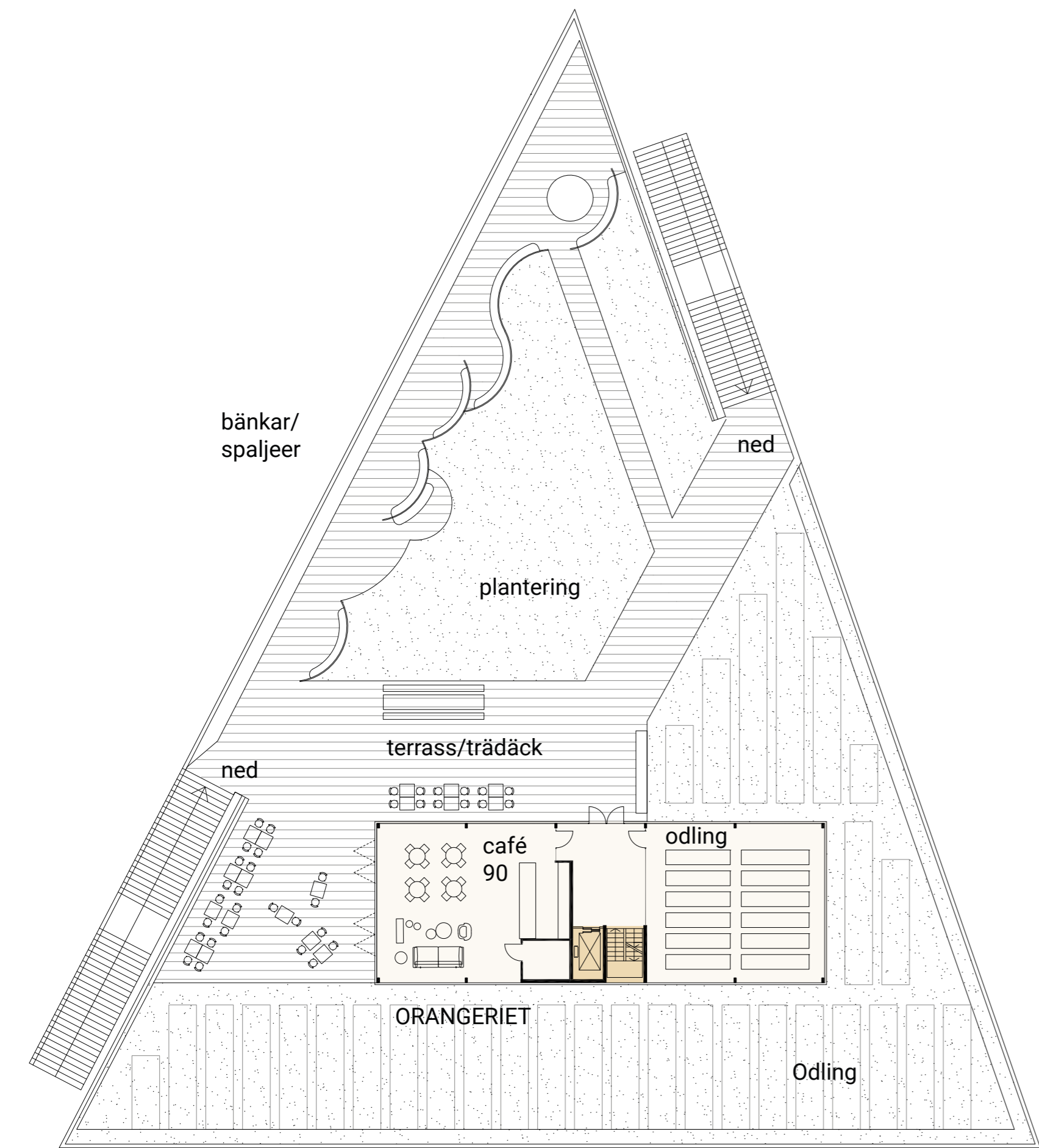
**VAR DAG PÅ HIMLAVALV**  
Promenadupplevelse  
Lunch, middag, fika.  
Enkla varierande kök  
Foodtrucks  
Vardagsrum i staden  
Lokalodlad frukt&grönt  
Matlagningskurser  
"Häng efter skolan"  
Vandrarhem för alla



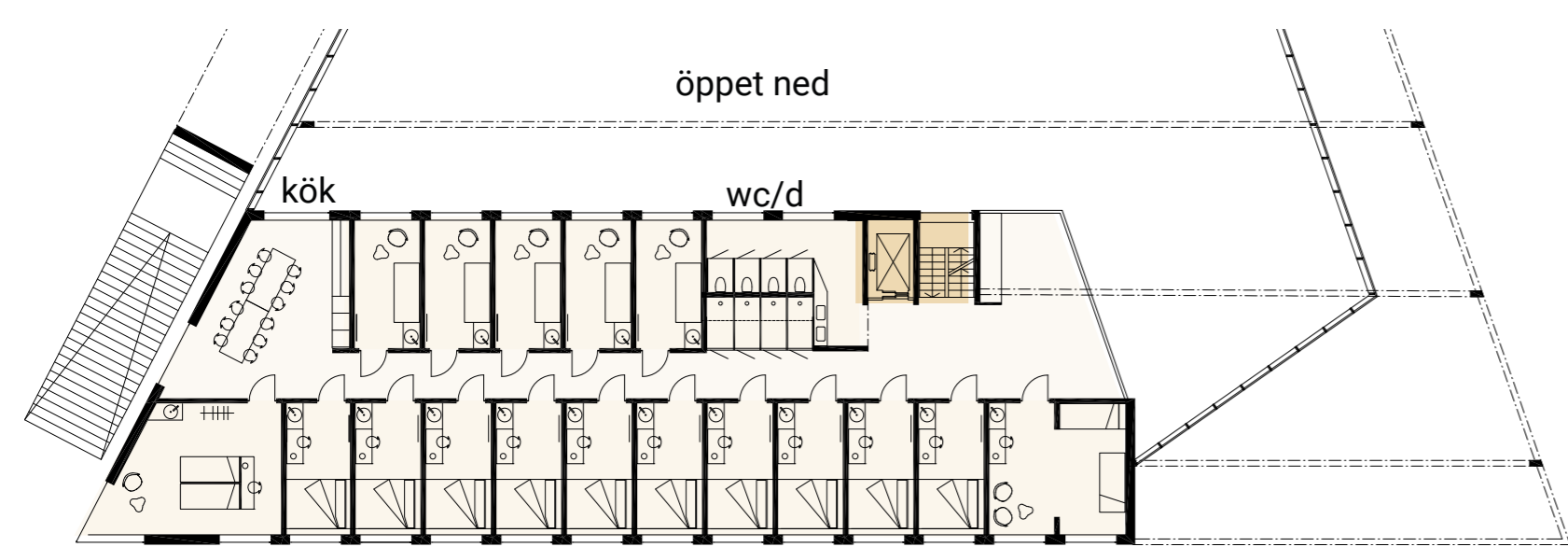
TVÄRSEKTION



På den lyfta platån, under det böljande taket, får den nya matmarknaden en tydlig rumslig identitet med ljus, lyft och rymd. Ett generöst, flexibelt och folkligt rum med full havsutsikt.

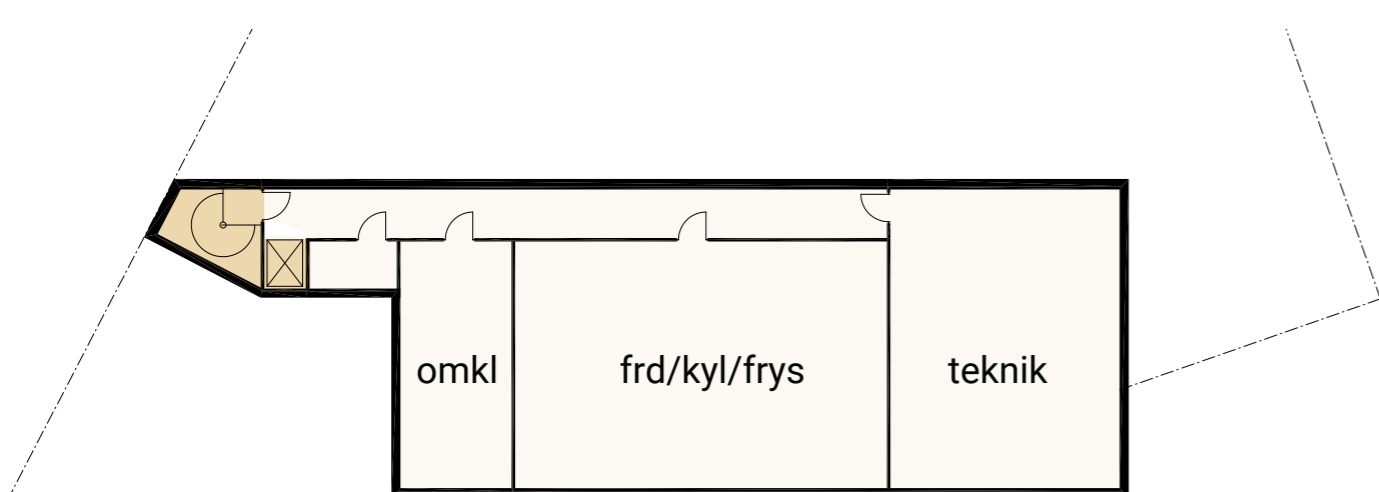


TAKPLAN 1:250



OVANVÅNING, VANDRARHEM

17 rum, 38 sängplatser



KÄLLARPLAN



Biosittning ca 150 - 200 personer



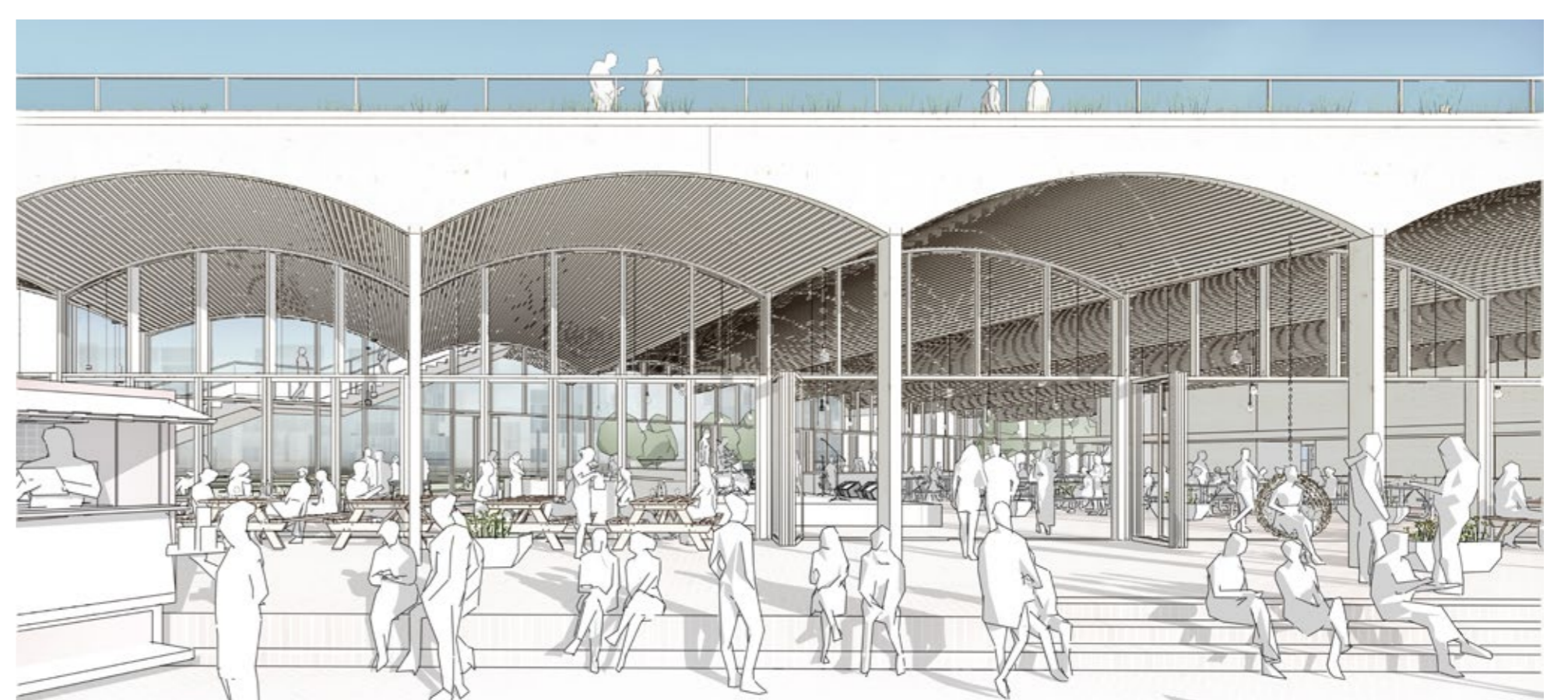
Marknadsdag / loppis



Det publika taklandskapet lyfter fram utsikten och skapar nya rekreativa värden och upplevelser av sundet längs promenaden och Gröningen.



Vandrarhemmet blir ett småskaligt komplement till Helsingborgs hotellutbud, med kompakta modulbyggda rum.



En dynamisk fasad som lever med årstiderna och kan öppnas upp heta sommardagar och skydda från höstens stormar



LÅNGDSEKTION

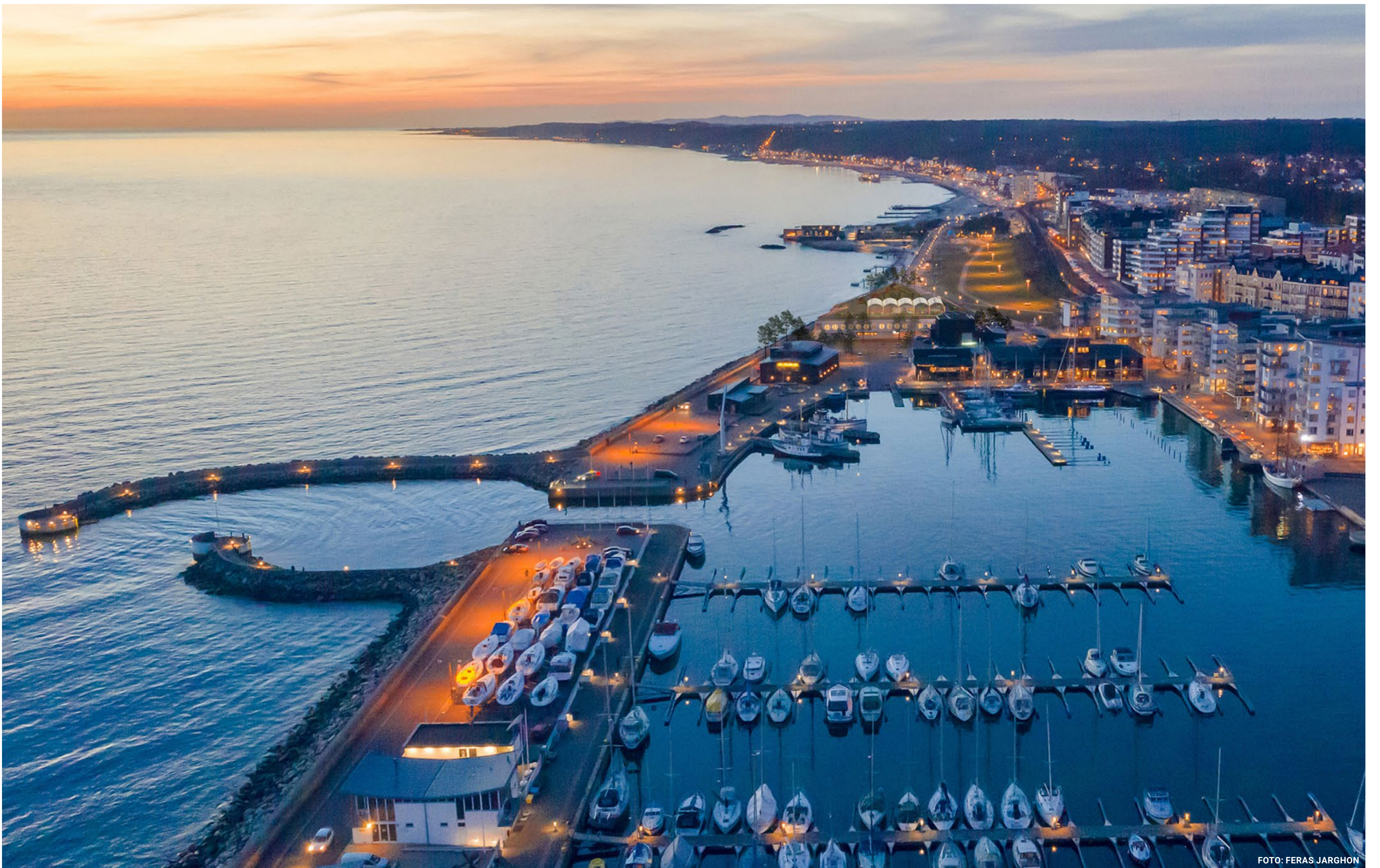


FOTO: FERAS JARGHON

En ny lägmäld markör och målpunkt på kvällspomenaden



Vy från badet upp på tegelplatån

